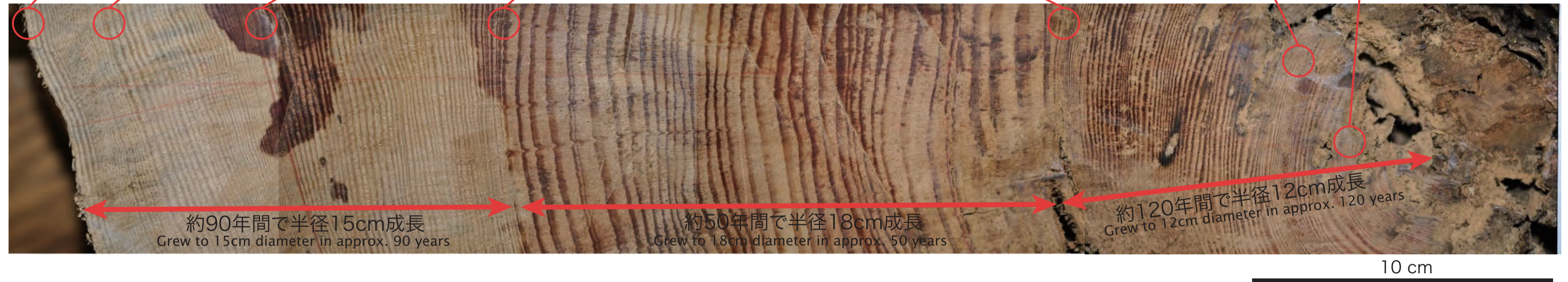
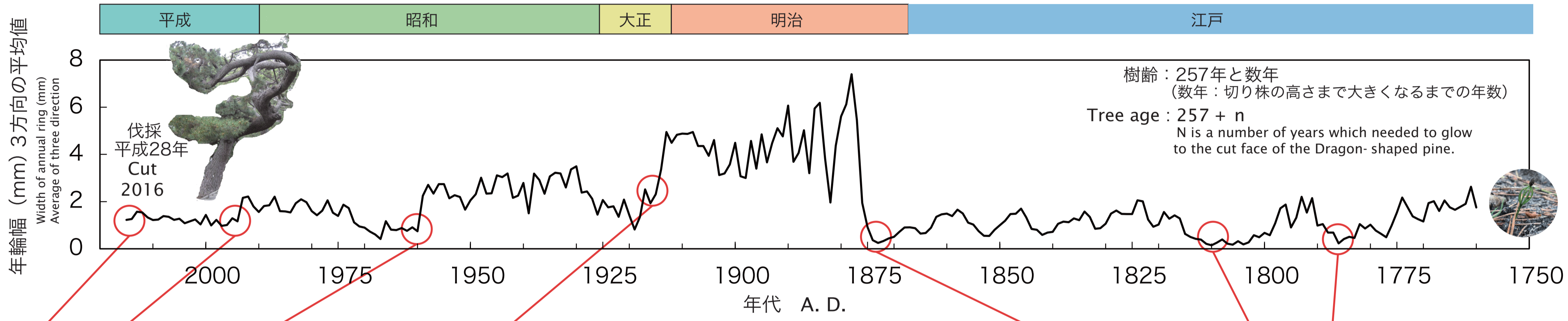


えどじだいちゆうき れきし きざ 『龍の松』 "The Dragon-shaped Pine" has long history going back to the mid-Edo period. (1603-1868)

じゆもく ねんりん はば もくざい せいぶん どうじ かんきよう じょうほう え がくもん じゆもく ねんりん ねんだいがく
 樹木の年輪の幅や木材の成分から、当時の環境について情報を得る学問を樹木年輪年代学という。

りゆう まつ ねもとぶぶん くらさ ねんりん のこ れきし えどじだい
 「龍の松」は根元部分は腐らずにほぼ芯まで年輪が残っていたため、その歴史を江戸時代までさかのぼることができた。

Dendrochronology is the study of tree rings and wood to learn about the climate and atmospheric conditions of past eras.
 The dragon-shaped pine is rare in that its base is pristine with no rotting. This helps researchers learn valuable information about the Edo period.



2016



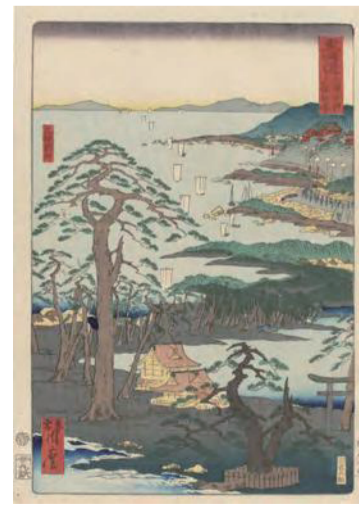
「龍の松」の切り株 (平成28年)
 The stump of "Dragon shaped pine"

1955



神の道での記念撮影 (昭和32年)
 Commemorative photo taken on Kami no Michi
 個人蔵

1863



「東海道名所之内三保松原」
 河鍋暁斎 (文久3年)
 "Miho no Matsubara from Famous Places along the Tokaido Road" Kawanabe Kyousai
 静岡市東海道広重美術館所蔵

1834



「名勝八景 三保落雁」歌川豊国 (天保5年)
 "Wild geese returning home at Miho from Eight Famous Views" Utagawa Toyokuni
 国立国会図書館所蔵

1799



「駿河湾富士遠望図」 司馬江漢 (寛政11年)
 "Distant View of Mt. Fuji from Suruga Bay" Shiba Kokan
 静岡県立美術館所蔵