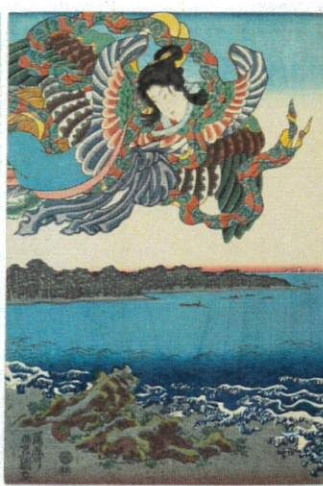
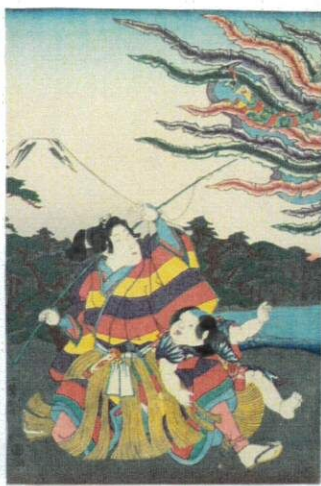
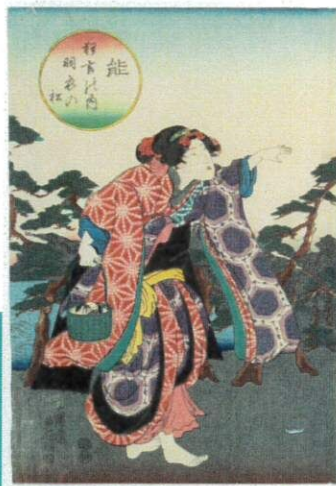
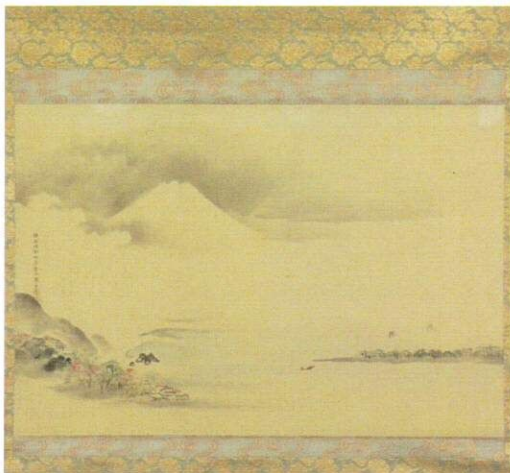


清見瀉と呼ばれた三保松原と富士山を望む海原は今の清水港の風景です。富士の絵画といえ
ば雪舟はじめこの景観が描かれました。自然の造形ですが日本人の蓬莱観をこれほど具現化
した場所は類を見ません。三保松原は松の洲浜。美しさはいかばかりであったかと思いま
す。天女の幻想を抱かせるにあまりある景色だったでしょう。年に一度の天のはごろもコレ
クションの展示です。早春の富士は神秘的です。三保の浜辺の散策の後是非お運び下さい。



第三回 名勝三保松原・清見瀉展

令和5年1月14日(土)より2月19日(日)まで

三保松原にちなんだ絵画 浮世絵 工芸品など十数点、展示します。

場所 みほしるべ 静岡市三保松原文化創造センター1階ギャラリー

静岡市清水区三保 1338-45 054-340-2100

9時より16時30分まで 年中無休 無料

主催 NPO 法人三保の松原・羽衣村 清水区三保 1282-1

お問合せ連絡先 okami@hagoromo-hotel.co.jp

共催 静岡市

あわせて三保松原学文化講座も開催します。2月18日には朗読劇「羽衣の夢」の上演もあります。

景色を愛で、芸術で心豊かに、知を楽しむ。三保にぶらっと遊びに来てください。三保ぶら 一日楽しめます。