

松葉かきボランティアに参加してスタンプを集めよう!

第二弾

三保松原保全キャンペーン!



静岡市×エスパルス～世界文化遺産「富士山」の構成資産三保松原を守ろう～

みほのまつばら

三保松原は2023年6月に世界文化遺産「富士山」の構成資産登録10周年を迎えました。

美しい松原の風景を後世に残し、防災林としての松原を維持するためには、より多くの松葉かきボランティアが必要です!そこで、昨年に引き続き松葉かきボランティアに参加してスタンプを集めた方に、参加賞のオリジナルグッズをプレゼントするキャンペーンを開催します。スタンプを集めると、エスパルスの選手サイン入りグッズ等が当たる抽選にもご応募いただけます!エスパルスの練習見学や三保観光と一緒に、簡単な松葉かきボランティアに参加してみませんか?

参加方法

静岡市三保松原文化創造センターみほしるべ1階受付で「松葉かきボランティアに参加希望」とお伝えください。スタッフがご案内いたします。

実施時間

みほしるべ開館中(ボランティア受付時間9:00～16:00 年中無休)はいつでも参加可能です。作業時間の目安は15分となります。(15分程でゴミ袋がいっぱいになります!)



持ち物

手袋(ゴム手袋・革手袋・軍手等)、動きやすい服装、帽子など

スタンプカードはこちら

はさみで切り取ってご使用ください

キリトリ線

松葉かきボランティアに参加してスタンプを集めよう!
三保松原保全キャンペーン!



◀キャンペーンの詳細は裏面をご覧ください



スタンプを集めて、
オリジナルグッズをゲットしよう!

キャンペーン限定

三保松原バルちゃんファミリーグッズプレゼント!(お一人様1回限り)
スタンプ3個▶ステッカー(先着300名様)
スタンプ5個▶オリジナルグッズ(先着100名様)

さらに、スタンプ5個で抽選応募権を獲得!

賞品は選手サイン入りグッズなど(詳細は後日発表します)

応募期間

2024年4月1日(月)～12月31日(火)

※応募方法は5個目のスタンプ押印時にお客さまへお伝えします。
※ご記入いただいた個人情報は、当事業目的のみに使用させていただきます。



歌川広重-駿河 三保のまつ原(六十余州名所図会)
出典: 国立国会図書館「NDLイメージバンク」(https://nnavi.ndl.go.jp/imagebank/)

みほのまつばら 三保松原とは…?

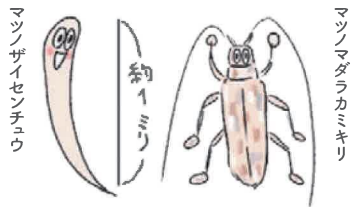
清水エスパルスのクラブハウス・練習場のある三保半島は、富士山頂から南西に約45km離れた静岡県静岡市清水区にあり、沿岸の約5kmにわたり、松林がつついています。この松林が「三保松原」と呼ばれ、1922年に日本初の名勝に指定、2013年6月には世界文化遺産「富士山」の構成資産に登録されました。松原の中央付近にある「羽衣の松」は天女と地元の漁師の出会いを描いた「羽衣伝説」の舞台として特に有名です。三保松原を形作る推定3万本のクロマツは、栄養が少なく、暑乾燥する海辺の環境でも立派に育ち、海からの風や砂を受け止めることで、家や畑を守る役割を担っています。

もっと知りたい人はこちら▶

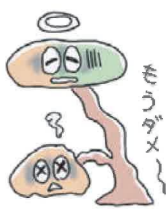
<https://miho-no-matsubara.jp>



三保松原を保全するための3つのポイント



カミキリがかじった元気なマツに線虫が侵入



1 マツ材線虫病から守る!

マツ材線虫病は明治時代、北アメリカから日本にきた小さな線虫「マツノザイセンチュウ」が引き起こす、マツの命とりになる病気です。この病気にかかるとマツは根から水を吸い上げられなくなり、枯れてしまいます。

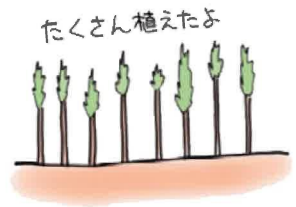


落ちた松葉が土地の栄養になります。



2 自然の遷移を止める!

マツは栄養の少ない土地で育つことができる木です。しかし、松葉がたまって土地が豊かになると今度は他の木の森林に移り変わってしまいます。
マツから別の木に移り変わらな
いために松葉かきが必要です。



成長に応じて本数を減らします。(間引き)



3 マツの世代交代が大切!

「永遠に緑で縁起が良い」イメージのあるマツですが、生き物である限りいつかは枯れてしまいます。なるべく長生き出来るよう手入れすることも大切ですが、100年以上先のことを考え若いマツを育てることも大切です。

引用: 静岡市ハンドブック「三保松原をみんなで守ろう!」

主催 静岡市 みほしるべ S-PULSE

協力 Koshi Center TOYOTA

S-PULSE SDGs ACTION 14 15 17 シャレン! Jリーグ社会連携

応募先・お問い合わせ

〒424-0901 静岡市清水区三保 1338-45
静岡市三保松原文化創造センター「みほしるべ」
開館時間／9:00～16:30
(年中無休 TEL.054-340-2100 FAX.054-340-2700)

キリトリ線

- ・スタンプカードはご本人様のみのご利用とさせていただきます。
- ・お一人様1日1回の参加につき、スタンプを1個押印します。
- ・スタンプ3個▶ステッカー(先着300名様)
- ・スタンプ5個▶オリジナルグッズ(先着100名様)
さらに、スタンプ5個で抽選応募権を獲得!
賞品は選手サイン入りグッズなど(詳細は後日発表します)

抽選応募方法は5個目のスタンプ押印時にお客様にお伝えします。

抽選への応募期間は2024年12月31日までとなります。

※参加賞は数に限りがございます。 ※紛失等による再発行はいたしません。