

松葉かきボランティアに参加してオリジナルグッズをゲットしよう!

エスパルスの練習見学や

三保観光と一緒に!

# 三保松原

2026

# 保全キャンペーン!



## 静岡市×エスパルス

～世界文化遺産「富士山」の構成資産三保松原を守ろう～

エスパルスの練習場にも近い三保松原の美しい風景を後世に残し、防災林としての松原を維持するためには、より多くの松葉かきボランティアが必要です。ボランティアに参加いただいた方にオリジナル選手カードをプレゼント! 2回参加でプチプレゼント、4回参加いただくと選手サイン入りグッズ等が当たる抽選にその場でご参加いただけます。エスパルスファミリーで三保松原を守っていきましょう。



### ボランティア参加でもらえる!

1回の参加でオリジナル選手カードが1枚もらえる! カードは前期4選手、後期4選手の計8選手! ※各種無くなり次第、終了となります。



表面は選手ビジュアル

裏面には三保松原の豆知識が!

### 4回参加で抽選にチャレンジ!

4回目のスタンプ押印時に選手のサイン入りグッズや三保松原パルちゃんオリジナルグッズ等が当たる抽選にご参加いただけます。2回参加でプチプレゼントもあります!



### 実施期間

【前期】2026年 4月25日(土)～7月31日(金)まで  
【後期】2026年 8月1日(土)～12月31日(木)まで

### 参加方法

静岡市三保松原文化創造センターみほしるべ1階受付で「松葉かきボランティアに参加希望」とお伝えください。スタッフがご案内いたします。

### 実施時間

みほしるべ開館中(ボランティア受付時間9:00～16:00 年中無休)作業時間の目安は15分となります。

### 持ち物

手袋(ゴム手袋・革手袋・軍手等)、動きやすい服装、帽子など



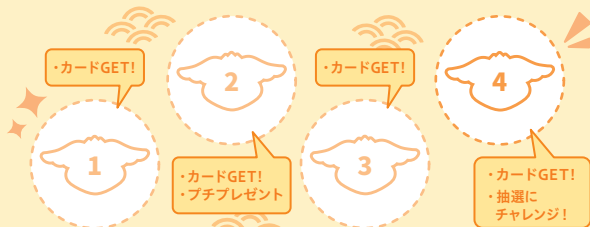
キリトリ線

スタンプカードは  
こちら

松葉かきボランティアに参加してスタンプを集めよう!  
三保松原保全キャンペーン!



チラシをはさみで切り取って二つ折にしてご使用ください。



- ・スタンプカードはご本人様のみのご利用とさせていただきます。
- ・お一人様1日1回の参加につき、スタンプを1個押印します。
- ・各回スタンプ ▶カード(なくなり次第終了)
- ・2回目スタンプ ▶カード・プチプレゼント(なくなり次第終了)
- ・4回目スタンプ ▶カード&抽選チャレンジ!  
賞品は選手サイン入りグッズ ✨

抽選は4回目のスタンプ押印時に参加いただけます。抽選への参加は2026年12月31日(木)までとなります。※ノベルティ、賞品の数に限りがございます。※紛失等による再発行はいたしません。



# みほのまつばら 三保松原とは…?

清水エスパルスのクラブハウス・練習場のある三保半島は、富士山頂から南西に約45km離れた静岡県静岡市清水区にあり、沿岸の約5kmにわたり、松林が広がっています。この松林が「三保松原」と呼ばれ、1922年に日本初の名勝に指定、2013年6月には世界文化遺産「富士山」の構成資産に登録されました。松原の中央付近にある「羽衣の松」は天女と地元の漁師の出会いを描いた「羽衣伝説」の舞台として特に有名です。三保松原を形作る推定3万本のクロマツは、栄養が少なく、暑く乾燥する海辺の環境でも立派に育ち、海からの風や砂を受け止めることで、家や畑を守る役割を担っています。



歌川広重-駿河 三保のまつ原 (六十余州名所図会)  
出典:国立国会図書館「NDLイメージバンク」  
(<https://rnavi.ndl.go.jp/imagebank/>)



◀もっと知りたい人はこちら  
<https://miho-no-matsubara.jp>

三保松原は2026年6月に  
世界文化遺産「富士山」の  
構成資産登録13周年を迎えました

## 三保松原を保全するための3つのポイント

### 1 マツ材線虫病 から守る!



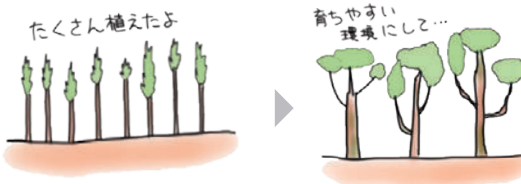
カミキリがかじった元気なマツに線虫が侵入

### 2 自然の遷移を 止める!



落ちた松葉が土地の栄養になります。

### 3 マツの世代交代 が大切!



成長に応じて本数を減らします。(間引き)

引用:静岡市ハンドブック「三保松原をみんなで守ろう!」

## アクセスMAP

三保活に来たら!  
世界遺産・三保松原で保全活動!



選手も  
松葉かぎに  
参加しました!



エスパルス練習場からみほしるべまで  
バスの場合▶「エスパルス練習場入口」で乗車し  
「三保松原入口」で下車  
徒歩約15分  
車の場合▶ エスパルス練習場から約10分

キリトリ線

主催 静岡市 みほしるべ S-PULSE

協力 Koshi Center TOYOTA

S-PULSE SDGs ACTION 14 15 17 シャレン! Jリーグ社会連携

お問い合わせ  
〒424-0901 静岡市清水区三保 1338-45  
静岡市三保松原文化創造センター「みほしるべ」  
開館時間/9:00~16:30 (年中無休 TEL.054-340-2100 FAX.054-340-2700)

お名前



三保松原保全キャンペーン

# STAMP CARD

スタンプカードは  
こちら



チラシをささみで切り取って  
二つ折にしてご使用ください。